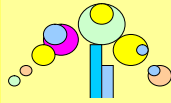


社会福祉法人
明進會



社会福祉法人 明進會

たるみグループホーム

〒655-0892

神戸市垂水区平磯4丁目5-13

TEL 078-707-5888

FAX 078-707-5857

(たるみ保育園と併設)

<http://meishinkai-tarumi.jp/>

社会福祉法人明進會 運営理念

察し合い 歓び合い 折れ合い

合わす 合掌

・・・ 相手のことを思いやり感謝の気持ちを忘れずに ...

たるみグループホーム

(認知症対応型共同生活介護・介護予防認知症対応型共同生活介護)

認知症の方が小規模な家庭的な共同生活の場の中で、「その人らしく」生活を送ることを支援し、認知症の進行を穏やかにします。

健康の維持、家族的な雰囲気、職員が心を込めてお世話させていただき、その人らしく安心して楽しく暮らしていただくことが出来ればと願っています。

グループホームの1階、2階には保育園が併設されています。元気な幼な子の遊びを眺めて昔を思い出し、共に歌ったり、一緒に遊びながら交流を深めます。手と手をつないで心がふれあい、愛情が芽生える住居です。

I 入居の基準

- ・ 認知症の症状があり、介護認定を受けられた方
- ・ 概ね身の自立が出来、共同生活を送るのに支障のない方
- ・ 常時医療機関において治療する必要のない方
- ・ 他の入居者に伝染する病気に罹っていない方
- ・ 自傷・他害のおそれのない方
- ・ 健康保険に加入されている方

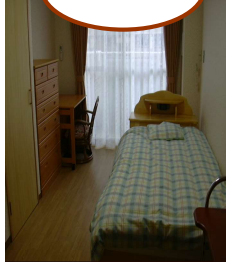
II 入居の手続き

- ・ 申込書の提出
- ・ 健康診断書の提出
- ・ ご家庭訪問（ご入居者とも面談）
- ・ 入居決定 → 契約締結
- ・ 入居時の負担金等納入
- ・ ご自宅より愛着のある家具、生活用品等持込品の搬入（居室の整備）
- ・ ご入居完了

リビング



居室



浴室



洗濯室



Ⅲ 施設の概要

定員	27名 (3ユニット)
施設規模	鉄筋5階建の3階から5階部分
延床面積	(各階の面積)
	1ユニット延260.56㎡
居室	12.80㎡ ~ 13.92㎡
	各室 トイレ・洗面・押入完備
1ユニット	職員室・個室9室・リビング ダイニング・キッチン・トイレ 風呂・洗濯室
屋上(6階)	ビオトープ(野菜や花の栽培)

ご利用料金(別紙 たるみグループホームご利用料金) ご参照ください

たるみグループホームの取り組み

○グループホームの日常の取り組み

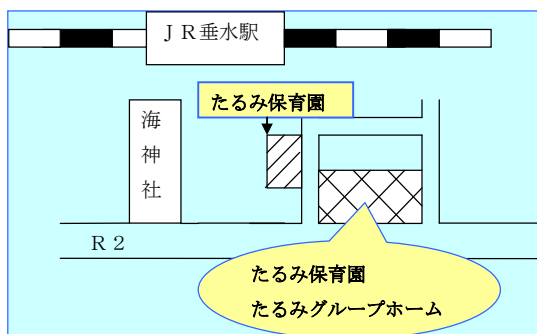
自宅での生活と変わらないようにお手伝いをさせていただきご入居者様の残存機能の維持に努め一日一日を大切に楽しい日々を過ごしていただけるよう取り組んでいます。

○グループホームの活動

地域の方々とのおやつ作りやボランティアの方々にお手伝いいただき「音楽サークル」「手話サークル」「フラワーアレンジ」などの各種レクリエーションを行っています。又、保育園児との交流や季節ごとの遠足や外食等も充実しています。

○運営推進会議

ご家族様や地域の方々と交えて施設の活動報告や、ご意見、ご要望を伺い、介護サービスの質の確保、向上に努めます。



〒655-0892

神戸市垂水区平磯4丁目5-13

(法人本部 4丁目5-14)

社会福祉法人 明進會

TEL078-707-5888

FAX078-707-5857

個人情報の取扱いについては関係法令を遵守いたします。

令和6年6月1日現在

施設見学をご希望の方はお問い合わせください