



社会福祉法人 明進會

# 小規模保育園「たるみ駅ナカ」

## 入園のしおり

住 所 : 神戸市垂水区神田町1-20 JR垂水(西口)駅構内

電話番号 : 078-708-3600

保育時間 : 7:00~19:00 (18:00以降は延長保育)

休 園 日 : 日 祝日 国民の休日 12/29~1/3

保育年齢 : 6か月~2歳児

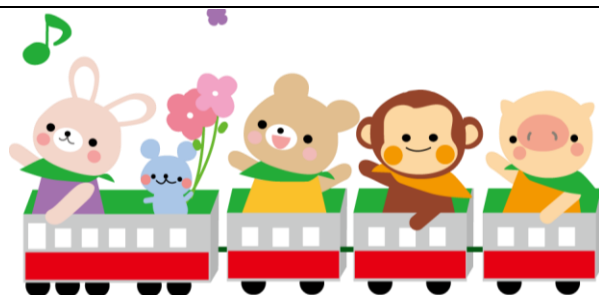
本 部 : 明進會 たるみ保育園 神戸市垂水区平磯4-5-14

### 保育目標

明るくのびのびと遊び  
健康で たくましく やさしい心を持って  
情緒の安定した子どもに育てる

### 保育方針

- (1) 乳幼児期は最も脳が発達する時期です。「運動」や「フラッシュカード」で脳に刺激を与えて、心身の健やかな成長と育脳を目標に、人間の基礎教育に力を入れます。
- (2) 毎日 規律のある生活をする事で、正しい生活のリズムと、良い生活習慣を身につけるように、最も基礎的な発達時期に、心身で保育いたします。
- (3) 働くお母さんに優しく応援する保育園を目指します。



## 1. 保育園とは

- ① 保育園は、保護者が労働・病気等により家庭で保育できない乳幼児を、保護者に代わって保育するところです。
- ② 保育は乳幼児を「養護し教育する」事を目的とし、子どもの健全な育成を目指して年齢や発達に合わせて計画を立てて行ないます。
- ③ 子どもの望ましい成長には、規則正しい生活リズム・良い生活習慣を小さい時から身につけていくことが大切です。その基になるのは家庭におけるしつけです。  
保育園と連携して一貫した保育を進めていきましょう。

## 2. 保育園のきまり

- ① 休園日：日曜日・国民の祝日・年末年始(12月29日～1月3日)
- ② 保育時間は原則として午前7時から午後6時までです。  
この時間内で保護者が保育できない時間のみ保育いたします。  
仕事が終わる次第お迎えに来て下さい。お子様はお迎えを心待ちにしておられ、とても嬉しいお顔をしてお喜びます。
- ③ 保護者の勤務時間により、延長保育(30分延長・1時間延長)を受けることができます。  
ご希望の方は、申し出て承認を受けて下さい。その際勤務時間を証明する書類も必要となります。(所定の用紙)  
また、延長保育には下記の規定の利用料が必要です。保育園に直接納入して下さい。

利用区分	夕方	利用料(月額)
30分延長	18:00-18:30	2,500円
1時間延長	18:00-19:00	4,500円
日割り延長	18:00-18:30	300円
	18:30-19:00	100円

- 新しく入園した子どもにとって長時間の集団保育と環境の変化は心身共に大きな負担になります。お子さんが保育園の生活に慣れる為に少しずつ保育時間を延ばしていきますのでご協力下さい。

- ④ 送り迎えは原則として保護者がして下さい。通常と異なる人が迎えに来られる時は、前もって保護者の方より保育園に連絡して下さい。

送迎時は必ず職員に声を掛け、朝、登園時は、個人記録票にお子様の体温や体調、食事等を必ず記入して下さい。降園のお迎え時には、個人記録票の園での様子の記録に目を通して確認し、サインをして下さい。登園が遅くなる時も必ず連絡して下さい。

### 3. 給食について

- ① 給食はたるみ保育園より搬入します。
- ② 子ども達が健康に育つために、必要な栄養をバランスよく摂取できるように献立や調理を工夫しています。毎月の献立表をご覧ください。  
昼食と2回のおやつ、夕方6時以降の延長保育を受ける時は軽食を食べて頂きます。楽しい雰囲気です。食事をし、食前の手洗い、食前、食後の挨拶、正しい姿勢で、よく噛んで、偏食しないで食べられるように指導します。
- ③ アトピーやアレルギーで、除去食が必要なときは、ご相談下さい。  
医師の診断と指導に基づく「生活管理指導表」の提出が必要です。  
(醤油、味噌などの調味料の変更も対応しています。)
- ④ 食事時の胸当てエプロンは毎日洗濯したものを持参して下さい。又、ゴムが伸びたら取り替えて下さい。

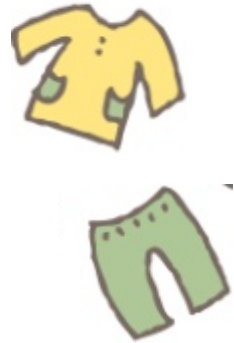
### 4. 昼寝について

- ① 成長の著しい乳幼児にとって、心身の疲れを癒す為に「昼寝」は欠かせません。  
敷き布団とバスタオル（敷くタオルと、上掛け用タオルの上下2枚）を各自で持参して下さい。週末には持ち帰って洗濯をし、月曜日に忘れないようにお持ち下さい。
- ② パジャマを持って来て下さい。(お昼寝の時、着替えます。)
- ③ オムツがはずれた方は、おねしょシーツを各自でお持ち頂きます。

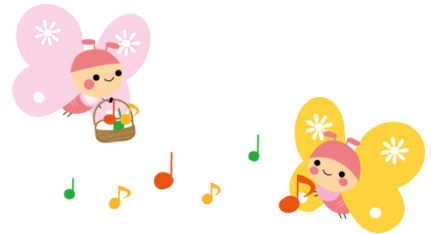
## 5. 持ち物について

- ① シャツ・パンツ・靴下・衣服等、着替えは、各自のカゴに入れて下さい。

持ち物と、衣類(シャツ・パンツ・靴下・上衣・ズボン等)  
必ず全てに名前を大きく書いて下さい



- ② 紙オムツは、\*必ず一枚ずつに名前を書いて下さい。使用済みの紙オムツは園の方で処理させて頂いております。処理にかかる代金の徴取はございません。



## 6. 保健衛生について

- ① 定期健康診断は、内科の嘱託医により行ないます。
- ② 発育測定(身長、体重等)は、毎月1回行ないます。
- ③ 各種予防接種は、個別に受けて下さい。
- ④ 病気の時は、家庭における安静と温かい看護が何よりです。毎朝、体温を測って健康の確認をしてからお連れ下さい。(37度以上の時はお家で安静にお過ごし頂きたいと思います。)
- ⑤ 保育中に発病、発熱した時は、連絡をしますので、できるだけ早く迎えに来て下さい。

37度5分に熱が上がりますと、1度目のお電話を致します。  
その後38度にまであがりましたら、2度目のお電話を致しますので、  
すぐにお迎えに来て下さい。お願い致します。

# 1日の過ごし方

時間	生活の様子
7:00	・順次登園 視診 持ち物整理 自由遊び、コーナー保育
9:15	・朝のおやつ
10:00	・朝の活動 朝のうた・ごあいさつ出席調べ
10:15	設定保育 戸外遊び・運動遊び・製作・うた・リトミックなど
11:15	給食
12:15	お昼寝
15:00	おやつ 自由あそび・コーナー保育
17:00	終わりの会 順次降園
18:00	延長保育 軽食
19:00	お迎えに合わせて、さようなら…



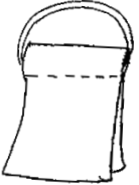
## 年間行事

月	行事予定	月	行事予定
4月	入園式(たるみ保育園にて)	10月	運動会 (たるみ保育園と合同)
5月	参観日	11月	
6月		12月	クリスマス音楽会(たるみ保育園と合同)
7月	七夕(園児のみ)	1月	
8月	地藏盆(たるみ保育園にて)	2月	節分(園児のみ)
9月		3月	ひなまつり発表会(たるみ保育園と合同)

☆行事は土曜日開催です。日にちは決まり次第お知らせします。

	金額	内訳
入園、進級時に必要なもの (多少の価格変動有り)	-650円 -520円 -140円 -580円 -500円 -500円	出席ノート 製作帳 胸名札 クレヨン カラー帽子 入園式集合写真代

### ☆ 持ち物について ☆

毎日 持 っ て く る 物	胸当てエプロン 口ふきタオル (1・2歳児) 毎日2枚 (右図参照)	給食、3時のおやつ時に使用します。 毎日洗濯をしてお持ち下さい。(出来上がり) (タオルの中央をミシンで縫って下さい) ゴムを通す 手縫いの時は、1針ごとに返し縫いをする事。	
	着替え シャツ、パンツ (トレーニングパンツ) 靴下、着替え用衣服	お子様が1日過ごすのに必要な枚数をお持ち下さい。 2, 3日分をまとめて個人かごに御用意下さい。 汚れたら、すぐに補充お願いします。 (注)汚れたものは毎日必ず持って帰って下さい。	
	紙オムツ・おしり拭きナップ	紙オムツは1枚ずつ名前を記入してください。	
	ビニール製手提げ袋 (スーパーの袋)	汚れものを持ち帰る為のものです。指定の場所にセットしてください。	
	敷き布団 昼寝用大判バスタオル 上下—2枚(各1枚ずつ)	毎週末に持ち帰って洗濯をし月曜日にお持ち下さい。 (幅)70~80 ×(長さ)120センチ程度	
他	パジャマ	着脱のし易い物を御用意下さい。 お子様が自分で着脱しやすい物を御用意下さい。	
	おねしょシート (必ず記名して下さい)	お昼寝の際、おねしょの心配のある方は、各自で御用意下さい。	
	くつ	履きやすく脱げにくいもので、かかとに持ち手の紐かリングをつけて下さい。	